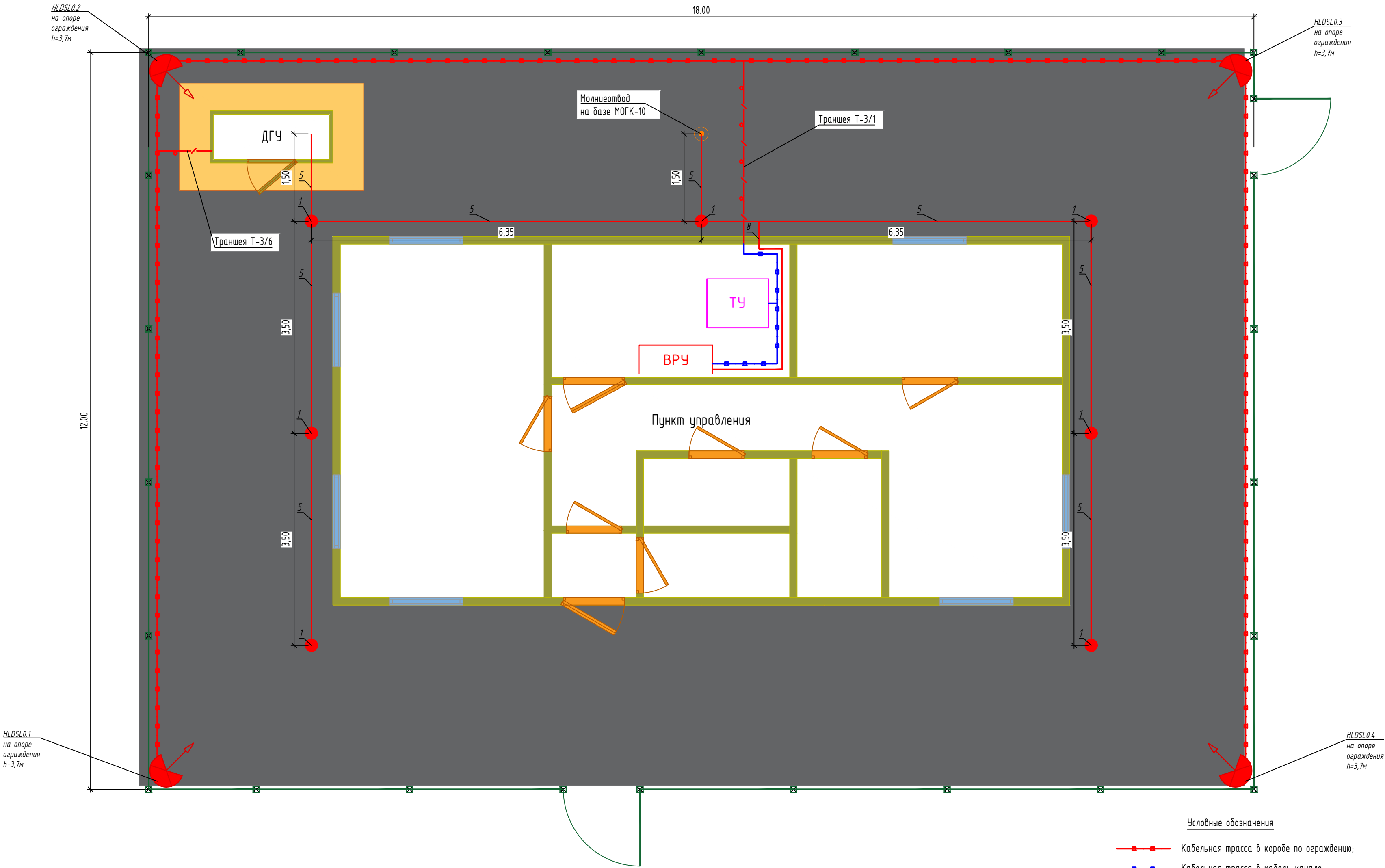


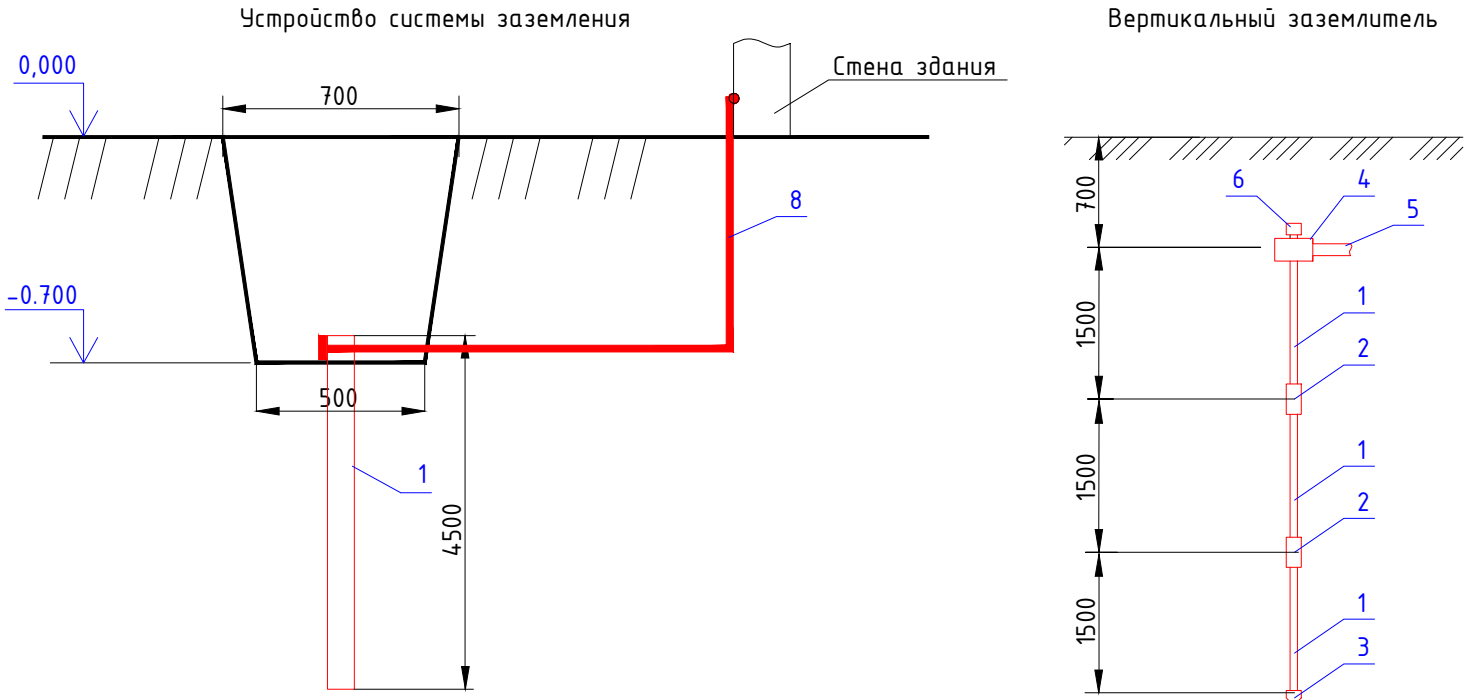
План расположения оборудования и кабельных трасс системы электроснабжения на территории ЕПУ ОТБ



Условные обозначения

- Кабельная трасса в коробе по ограждению;
- Кабельная трасса в кабель-канале;
- Кабельная трасса в трубе ПНД в траншее Т-3/1, Т-3/6;
- Пржектор охранного освещения;
- ВРУ
- Вводно-распределительное устройство

- Примечание :
- Траншею см. лист "Схемы устройства кабельных траншей".
 - Кабельные трассы см. лист "Схемы устройства кабельных трасс".
 - Объемы земляных работ по установке заземления ЕПУ ОБ - $V_{\text{котл.гр.}} = S_{\text{осн.}} \cdot H_{\text{котл.}} = (0,5h \cdot (a+b)) \cdot 30 \approx 3,675 \text{ м}^3$.



Перечень материалов системы заземления ЕПУ ОТБ		
Поз.	Наименование	Кол-во
1	Стержень заземления оцинкованный 18 мм х 15 метра	21 шт.
2	Муфта соединительная резьбовая (D16)	14 шт.
3	Наконечник стержневой (D16)	7 шт.
4	Зажим стержень-полоса / пруток	7 шт.
5	Полоса оцинкованная 40 х 4 горячецинкованная	30 м
6	Головка направляющая для насадки на отбойный молоток (D16)	7 шт.
7	Муфта монтажная (ударная) D16	1 шт.
8	Провод, однопроволочная медная жила, 1х25, желто-зеленый	5 м
9	Наконечник для кабеля	2 шт.
10	Металлорукав металлополимерный гибкий, герметичный	5 м
11	Трубка термоусадочная	2 шт.
12	Лента, изолирующая 45 мм х 10 метров	1 бухт
13	Смазка токопроводящая	1 шт.

						НИИОПБ-04/2025-ТБ-РД-СЭ1		
						Выполнение работ по разработке проектно-сметной документации на оснащение объектов транспортной инфраструктуры техническими средствами обеспечения транспортной безопасности, предусмотренных планами обеспечения транспортной безопасности объектов транспортной инфраструктуры		
Изм.	Колуч.	Лист	N док.	Подпись	Дата	Путепровод через а/дорогу, ж/д дорога на км 33+64.3 автомобильной дороги Георгиевск - Новопавловск (в границах Ставропольского края)	Стадия	Лист
Разработал	Павлов				06.25		Р	7
Проверил	Белоусов				06.25			
						План расположения оборудования и кабельных трасс систем электроснабжения и охранного освещения на территории ЕПУ ОТБ		
Н.контроль	Белоусов				06.25			
ГИП	Павлов				06.25			